

## Propiedades y aplicaciones

El acero rápido de mecanizado en seco.

Acero rápido pulvimetalúrgico de novísimo desarrollo. Lo caracteriza la máxima dureza en caliente y resistencia al desgaste superior al CPM Rex 76, es por ello interesante para el mecanizado en seco. Es un puente entre los aceros altamente aleados y el metal duro sin la fragilidad de éste último.

Aplicado a trabajos de troquelado supera en un 50 a 100% al CPM 10V.

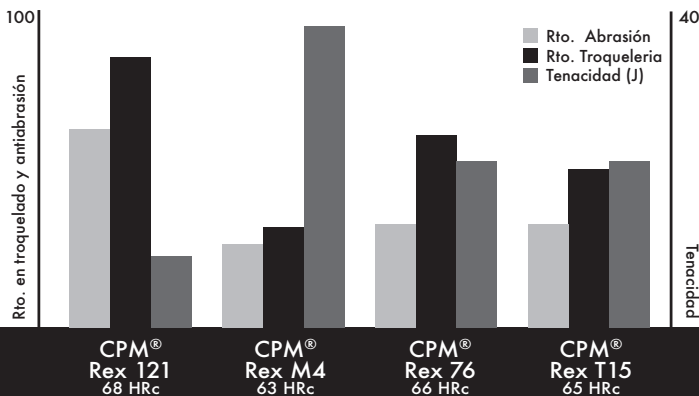
Su tenacidad es similar al CPM 15V o AISI T15 convencional.

Acero pulvimetalúrgico de alto rendimiento

Estado de suministro  
Recocido,  
max.277HB.

### Análisis

C 3,40  
S 0,03  
Cr 4,00  
Mo 5,00  
V 9,50  
W 10,00  
Co 9,00



## Tratamiento

- \* Distensionado. Opcional. 650°C igualación + 2 horas permanencia
- \* Pre calentamientos:  
~ 400°C 30 seg por mm.  
~ 850°C 60 seg por mm.  
~ 1050°C 30 seg por mm.
- \* Austenización. (ver cuadro)
- \* Tiempo de revenido. 2 horas como mínimo para espesores hasta 20 mm. y 3 min. por mm. para espesores mayores a 20 mm.
- \* Permite proceso de plasma-nitruración y recubrimientos PVD y CVD.

## Temple

	1025°C HRc	1120°C HRc	1175°C HRc	1205° HRc	1225°C HRc
510	69	70,5	71	70,5	70
540	68,5	70	70,5	70,5	70,5
550	67,5	69,5	70,5	70,5	70
565	66,5	68,5	70	69	69,5
595	63	66	68	67,5	68,5
650	55	56	58	59	60
Austenización	35'+30"/mm.	18'+30"/mm.	8'+20"/mm.	5'+10"/mm.	4'+5"/mm.
Nº revenidos	x 3	x 3	x 4	x 4	x 4

● Redondo

81 90 128 203

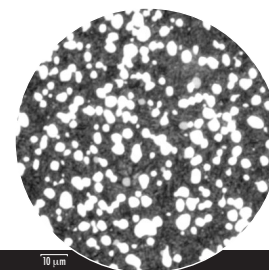
■ Cuadrado

Consultar disponibilidad.

■ Plano

Consultar disponibilidad.

\* Las medidas indicadas son parcialmente disponibles en almacén de cromova. Programa y otras medidas especiales totalmente disponibles en almacén central de Zapp o nueva fabricación. Consulte disponibilidad.



CPM Rex 121, x500, 70 HRc